



SKAPA TRYCK-PDF FÖR RISBERGS DIGITALPRESSAR

INSTALLERA ALLT “FÖR HAND”

Mac:

ICC-profilerna lägger du i Bibliotek/Colorsync/Profiles/Rekommended

CSF-filerna lägger du i Bibliotek/Application Support/Adobe/Color/Settings

Joboptions lägger du i Bibliotek/Application Support/Adobe/Adobe PDF/Settings

PC:

ICC-profilerna högerklickar du och väljer installera

Sen startar du om Indesign

Redigera/Färginställningar och välj CSF-filen

FÅ RÄTT FÄRGINSTÄLLNINGAR I ADOBE CC

Ändra så hela Adobe cc program-serien har tillgång till korrekt färginställningar.

Använd våra fördefinierade inställningsfiler som ligger i mapp 3. CSF-filer.

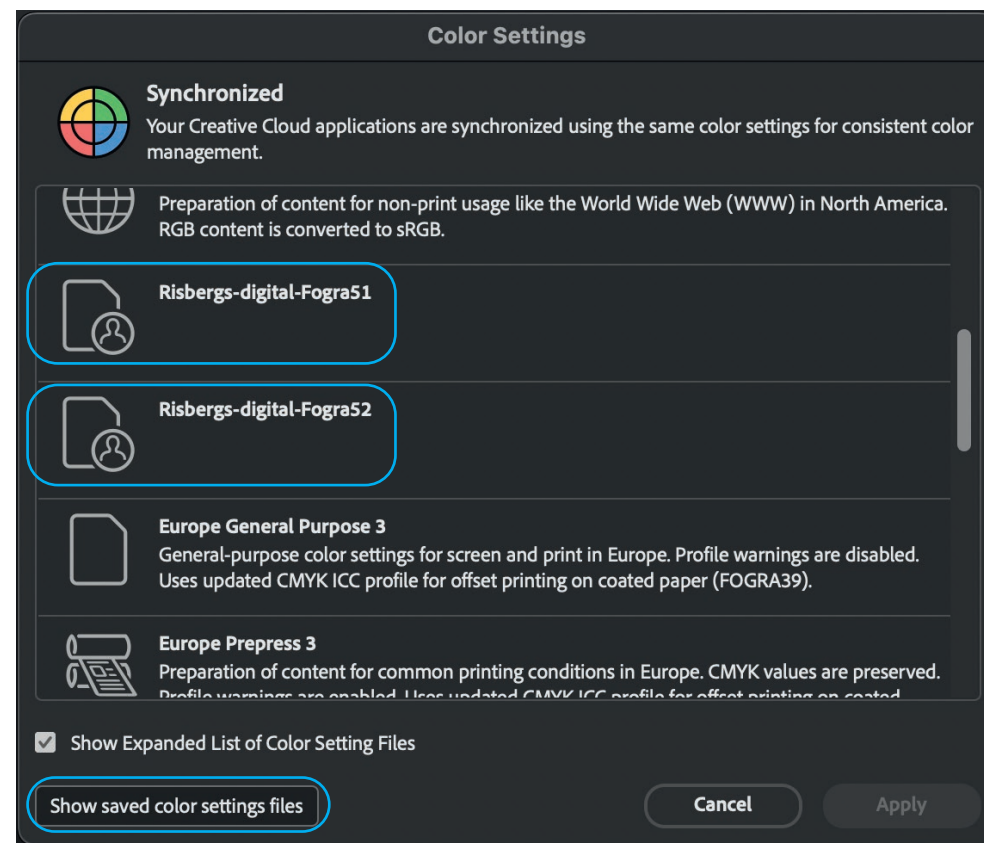
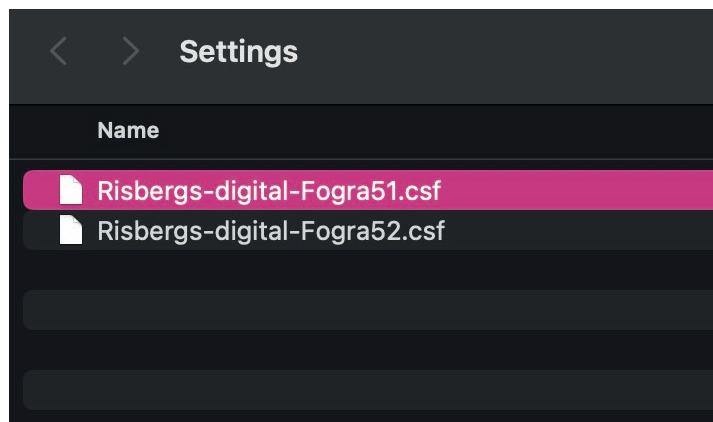
Öppna Adobe Bridge.
Redigera->Färginställningar

Rutan till höger öppnas
Klicka på "Visa sparade färginställningar"
(eng: "Show saved color settings files")

Nu öppnas foldern i systemet där dessa filer befinner sig.

Dra (eller kopiera&klistra in) filerna som ligger i 3. CSF-filer.

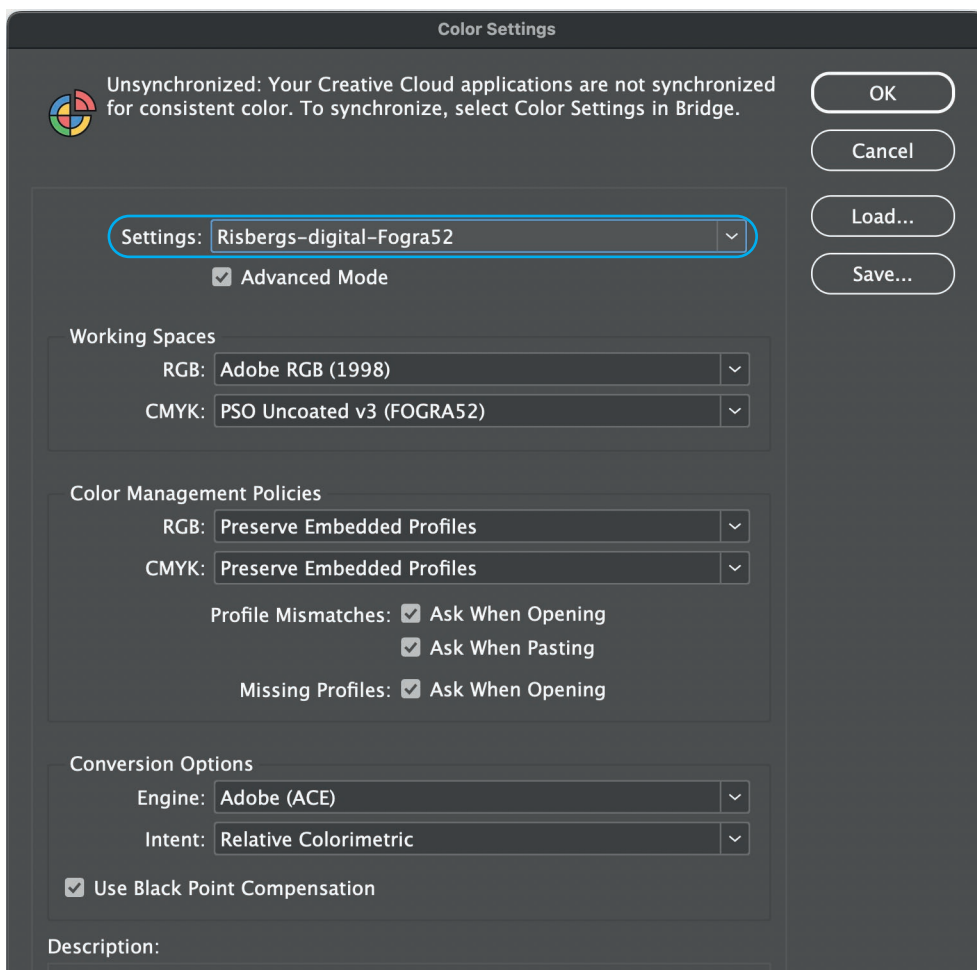
Välj sedan vilken av inställningarna som ska vara standard i alla program och klicka på Apply/Utför



SKAPA DOKUMENT MED RÄTT FÄRGINSTÄLLNINGAR

Nytt dokument:

Redigera->Färginställningar
se till att korrekt förinställning för rätt papper (blåa rutan nedan)

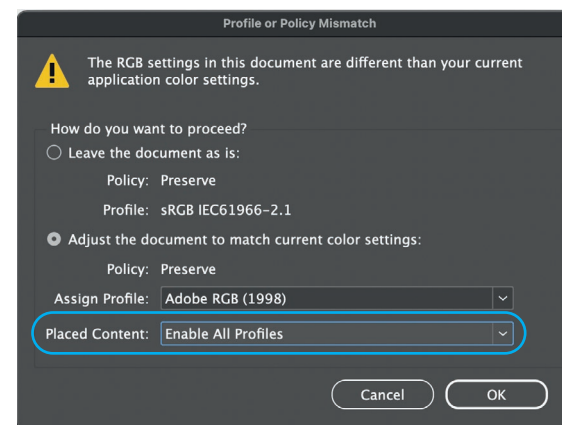


Öppna en fil med icke matchande profiler som standard:

För RGB filer så väljer du Adobe RGB (1998)
För CMYK filer så väljer du korrekt profil för pappret.

OBS:

Monterat innehåll/Placed Content ska vara "Aktivera alla profiler/Enable All Profiles"



Om du har våra CSF-filer installerade:

Och rätt färginställningar på dokumentet så behöver du inte konvertera bilderna (sk CMYK:A) innan du monterar dom i indesign

EXPORTERA TRYCK-PDF TILL RISBERGS

För att exportera till korrekt pdf, Arkiv->Exportera (alt MAC: cmd+E, PC ctrl+E)

Var noga med att välja Adobe PDF (utskrift) som format.

Välj: "Risbergs Digitaltryck PDFx4" på PDF-föringställning/Preset Name

OM du inte redan har laddat in förinställningen så gör du så här:
Arkiv->Adobe PDF-förinställningar/Definiera
Klicka på knappen "Läs in", leta upp filen och skicka ok
(för engelska: File->Adobe PDF presets->Define.. klicka på "Load")

Kontrollera utdata/output.

Färg/Color:

Svenska: Färgkonvertering: Ingen färgkonvertering

Engelska: Color Conversion: No Color Conversion

PDF/X:

Svenska: Profilnamn för utdatametod: Docum... (se nedan)

Engelska: Output Intent Profile Name: Docum... (se nedan)

Obestruket papper:

Document CMYK - PSO Uncoated v3 (FOGRA52)

Bestruket papper:

Document CMYK - PSO Coated v3 (FOGRA51)

Övrigt:

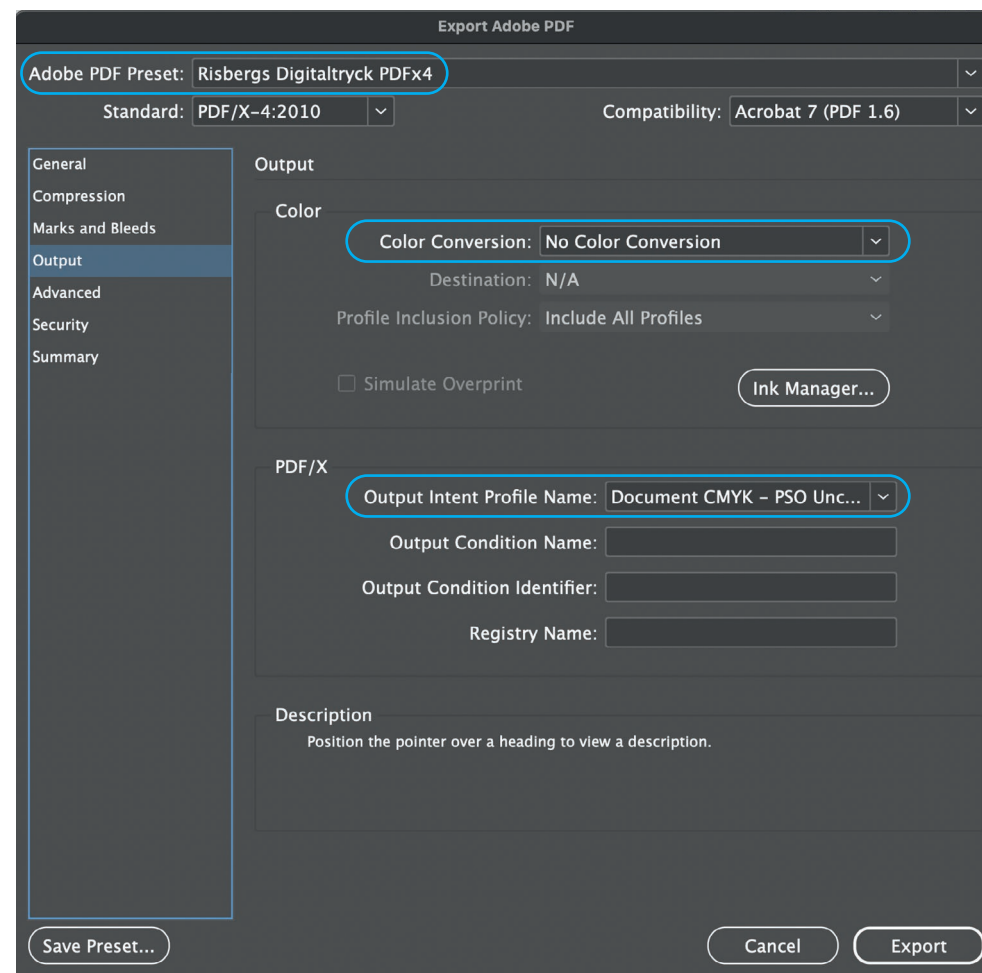
Utfall/Bleed: 3 mm

Bilder ska helst vara i upplösningen: 300ppi

När du exporterat filen:

Kolla igenom den så den ser ut som den ska!

Använd "softproof" innan du exporterar, så du ser vad som händer med färger på bestruket och obestruket papper



LEVERERA "ÖPPNA" DOKUMENT

Ibland behöver man skicka in sk öppna dokument till Risbergs, då gör du så här:

Svenska: Arkiv->Packa...

Engelska: File->Package...

Nu samlar Indesign ihop alla filer som används i ditt Indesign dokument. Alla bilder och typsnitt. Detta gör att Risbergs prepress kan öppna filen och det ser likadant ut som det gjorde för dig i din miljö.

