

LATHUND FÖR EXPORT AV PDF



RISBERGS

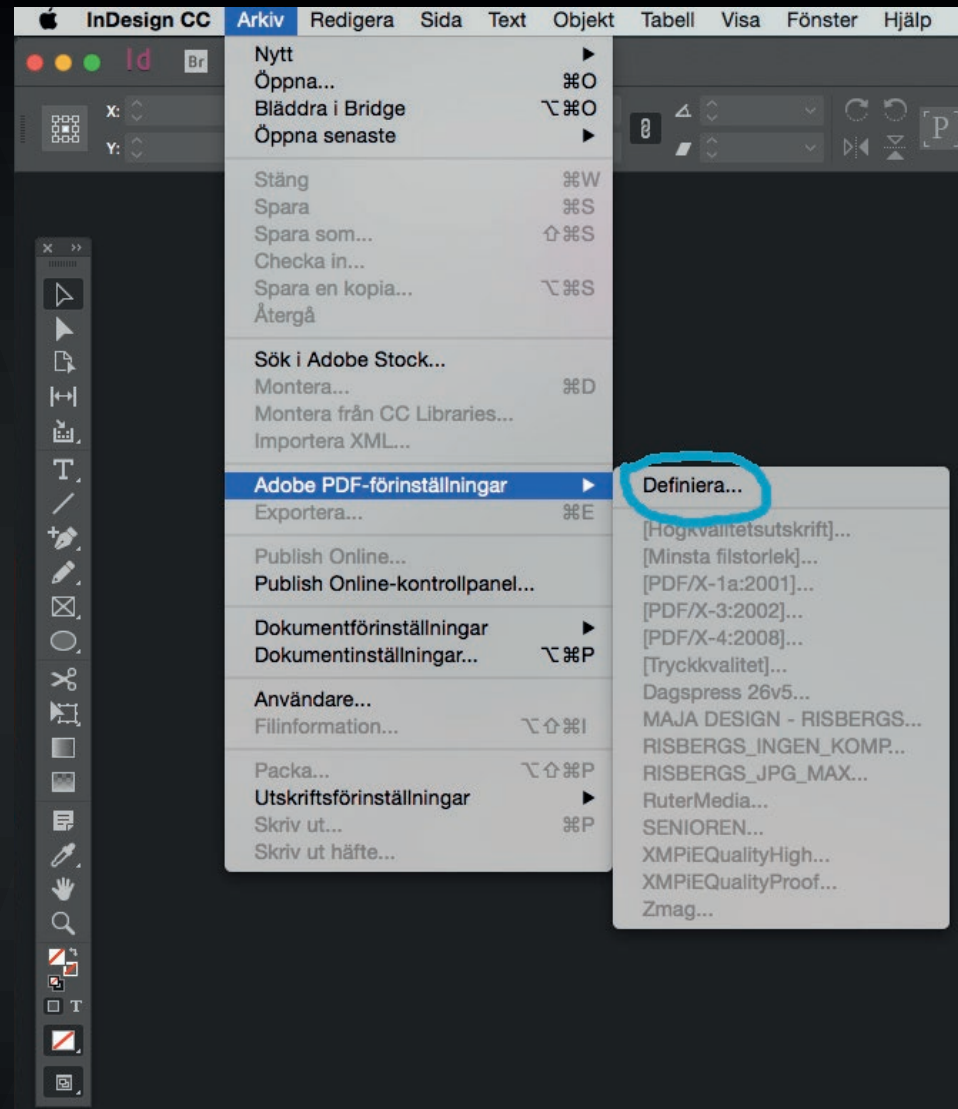
1.

Läs in Inställningsfilen för InDesign.

Gå till Arkivmenyn i InDesign

---> Adobe PDF-förinställningar

---> Definiera



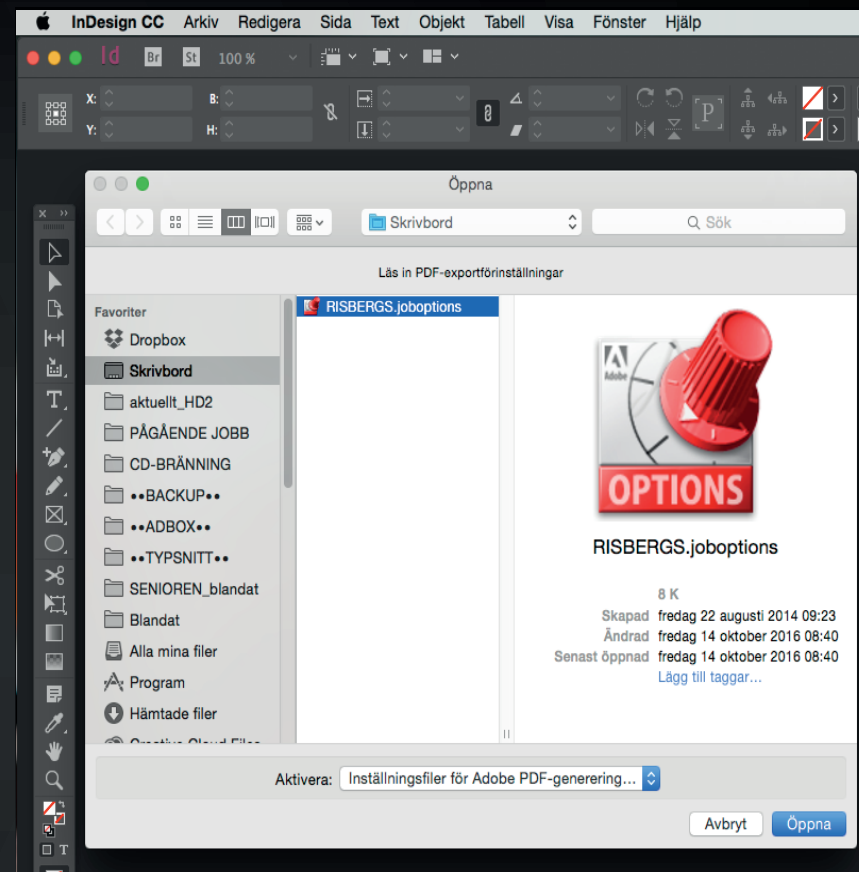
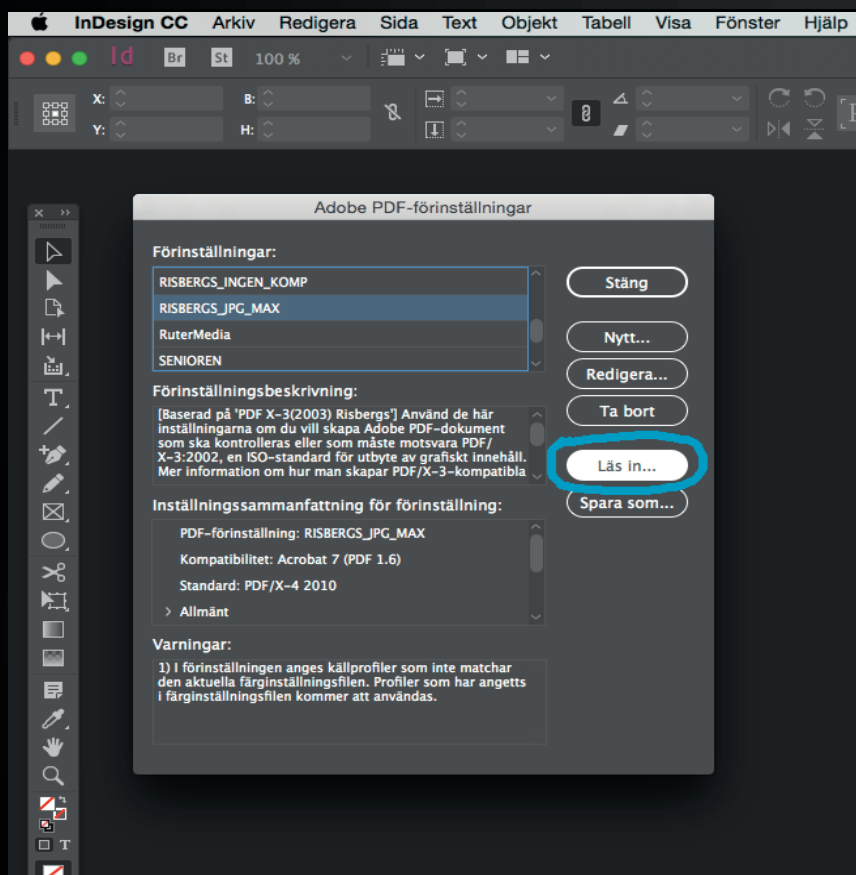
RISBERGS

2.

Läs in.

---> Leta upp inställningsfilen [RIS-BERGS.joboptions]

Markera den och klicka på Öppna och sedan Stäng.



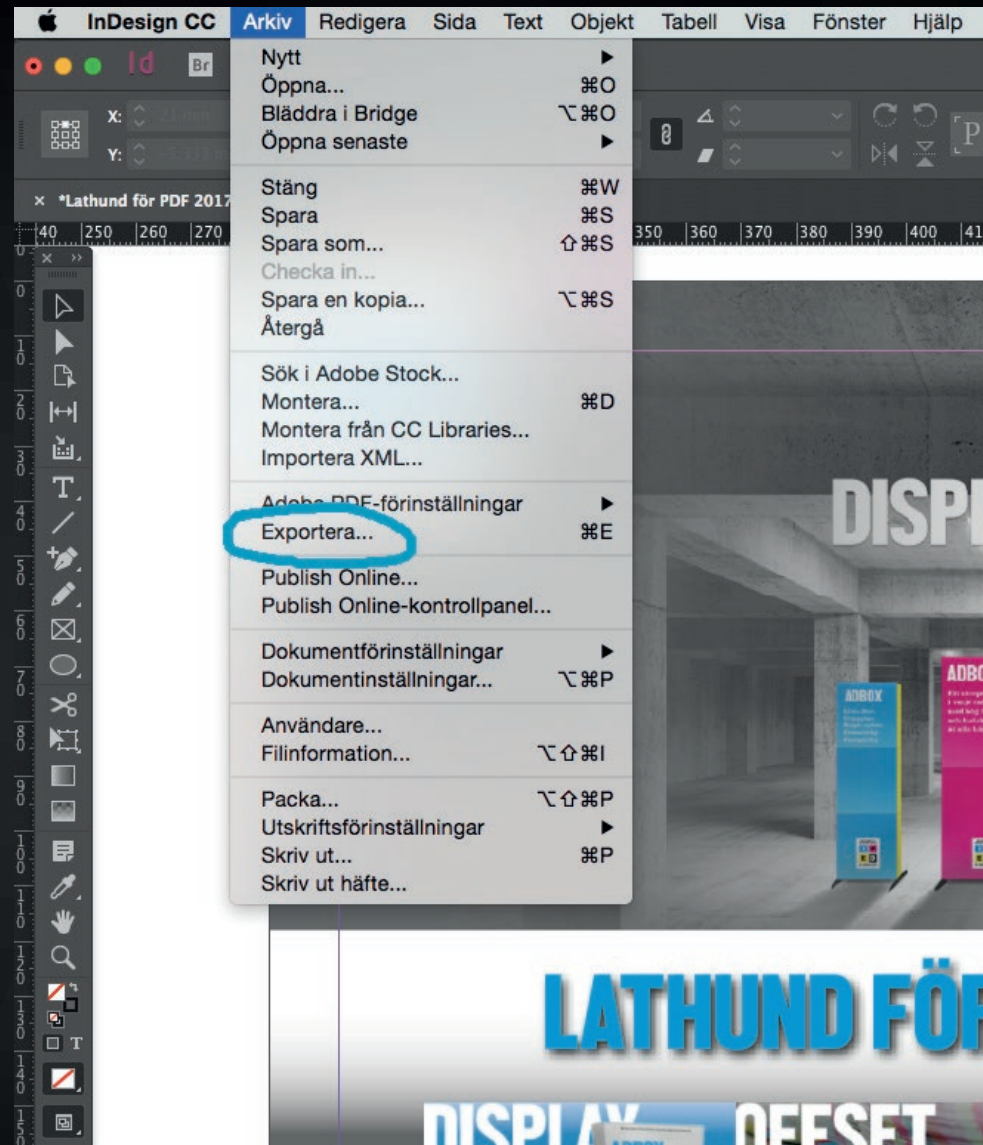
RISBERGS

3.

Exportera PDF från InDesign.

Gå till Arkivmenyn i InDesign

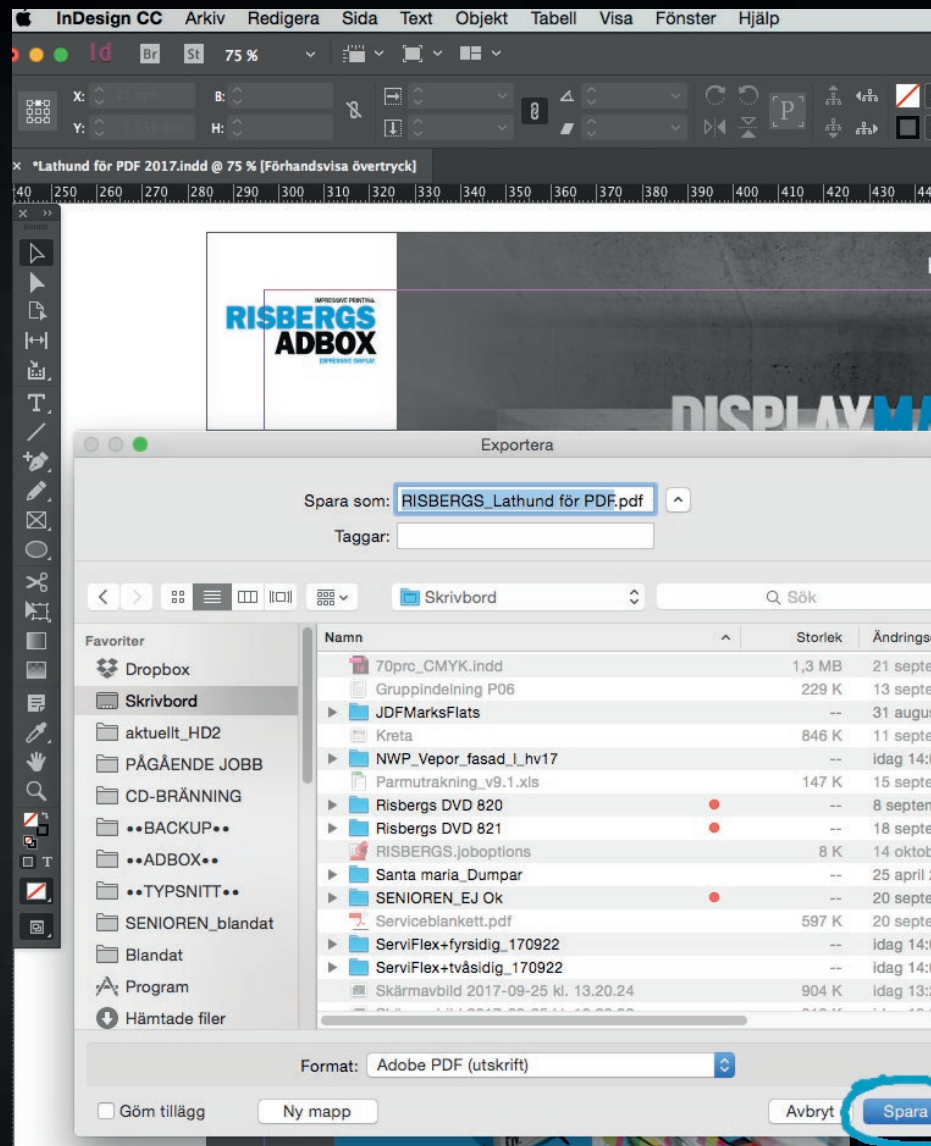
--->Exportera



RISBERGS

4.

Namnge pdf:en och välj var den skall
sparas



RISBERGS

5.

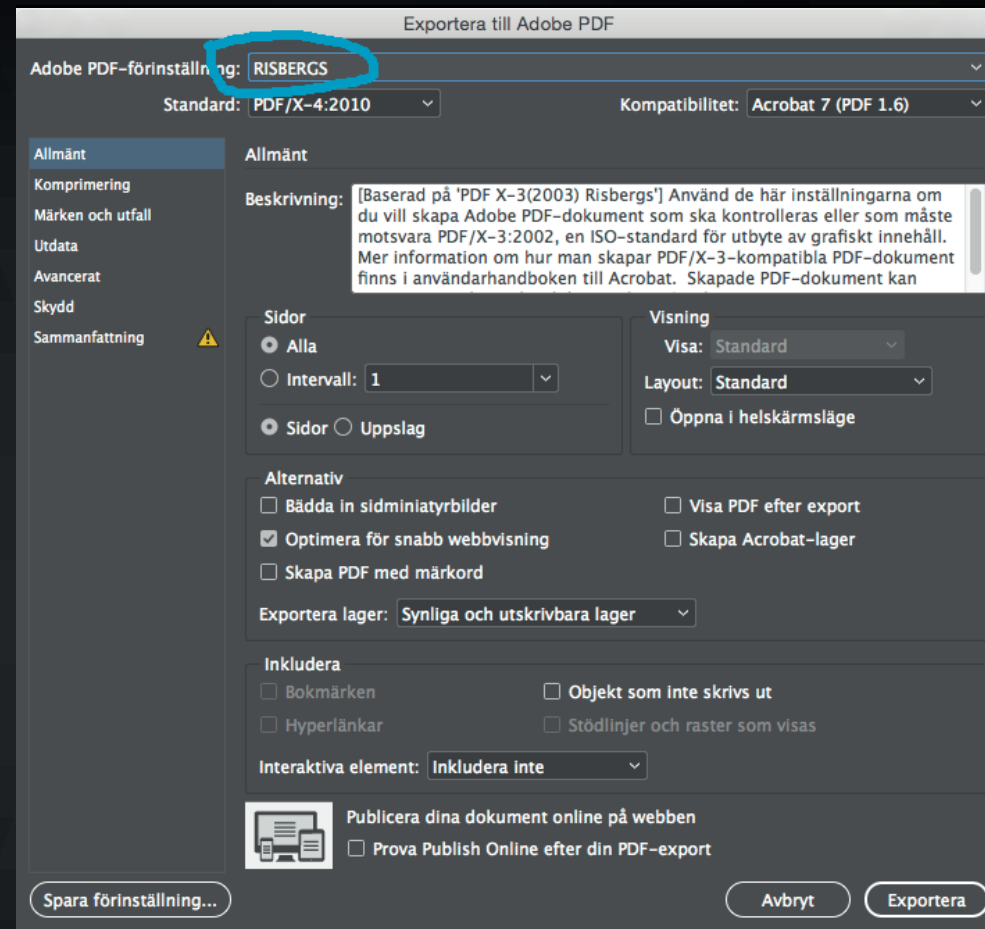
Välj den inställningsfil
som tidigare lästs in.

I detta fall RISBERGS.

Nu är allt färdiginställt gällande
skärmärken, utfall, färgprofil.

Nu är det bara att trycka på Exportera.

KLART!



RISBERGS